



PIENET APUVÄLINEET

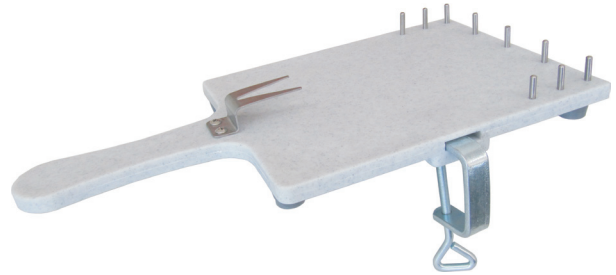
**PIENAPUVÄLINEET
SUNDO HOMECARE**



Leikkuulauta 22200

Tukeva leikkuulauta helpottaa pilkkomista. Pohjan kumitulpat ja ruuvipuristin estävät leikkuulaudan liikkumista ja pitävät sen tukevasti pöytää vasten. Leikkuulautaa voidaan käyttää yhdellä kädellä. Reunoissa on piikit, jotka estävät liukkaita elintarvikkeita putoamasta.

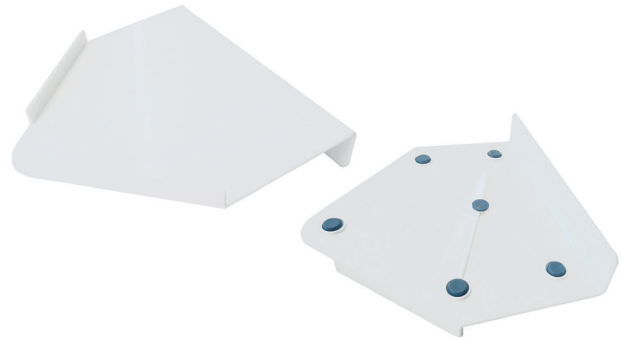
Koko: 28 x 18 cm



Voitelukulma 22220

Voitelukulman avulla loihdit voileivät näppärästi vaikka vain yhdellä kädellä tai heikolla motoriikalla. Alustan korotetut reunat pitävät leivän paikoillaan voitelun yhteydessä. Kulma pysyy tukevasti pöytää vasten, sillä sen pohjassa on luistonestonappulat ja yksi reuna taittuu alaspäin pöydän reunaan.

Koko: 18 x 19 cm



Monitoimiremmi

Muovinen monitoimiremmi on tarkoitettu henkilöille, jotka eivät voi laittaa kättään nyrkkiin tai joiden puristusvoima on hyvin heikko. Remmin avulla käyttäjä saa pidettyä kädessään esimerkiksi ruokailuvälinettä.

Remmiin on ommeltu tasku, johon käytettävä esine, kuten lusikka, asetetaan ja remmi kiinnitetään käteen. Remmiä on saatavilla kahdessa koossa ja tarrasäädön ansiosta se sopii jokaisen käteen.

Käytettävän esineen taskuun työnnettävän osan max. mitat: leveys 13 mm, korkeus 3 mm.



Koko	Väri	Koodi
S/M	beige	01622620
L/XL	sininen	01622621

Universal tölkinavaaja 22410

Älä anna heikkojen käsivoimien tai vajavaisen motorii-
kan estää herkuttelua! Universaalilla, kolmion mallisella
tölkinavaajalla niin isojen kuin pienten lasipurkkien kan-
net aukeavat helposti ja ilman voimaa.



SH purkinavaaja 22420

SH purkinavaajalla pääset käsiksi oliiveihin ja muihin
säilykeherkkuihin. Kumisen ja kartionmallisen avaajan
avulla lasipurkin kannesta saa tukevan otteen ja sen voi
kääntää auki heikoillakin käsivoimilla ja vähäisellä pu-
ristusotteella. Sekä ulko- että sisäpinta ovat poimutet-
tu, joka lisää puristusvoiman kitkaa sekä kädessä että
kannessa. Purkinavaaja sopii halkaisijaltaan 2,5–7,5 cm
kokoisille kansille.



Ergonomiset aterimet

Ruokailu ja juominen erikoismuotoilluista astioista on
helppoa ja miellyttävää. Tuotteet on suunniteltu hen-
kilöille, joilla on rajoittunut käden ja nivelten liikkuvuus.
Kaikki tuotteet voidaan pestä koneessa.

Ergonomisten aterimien kahva on muovia. Haarukoista
ja lusikoista on saatavilla oikea- ja vasenkätisille suun-
nitellut mallit.

- 22630 Ergonominen veitsi
- 22631 Ergonominen veitsi, pystykahva
- 22632 Ergonominen haarukka
- 22633 Ergonominen haarukka oikea
- 22634 Ergonominen haarukka vasen
- 22635 Ergonominen lusikka
- 22636 Ergonominen lusikka oikea
- 22637 Ergonominen lusikka vasen



Paksukahvaisten aterimien kahva on kokonaan ku-
mia ja siitä saa liukumattoman otteen. Aterin voidaan
taivuttaa haluttuun suuntaan vasemmalle tai oikealle.
Aterimen paino on noin 80 g.

- 22760 Veitsi, paksukahvainen
- 22762 Haarukka, paksukahvainen
- 22763 Lusikka, paksukahvainen
- 22765 Pieni lusikka, paksukahvainen





Sukanvetolaite frotee 25010

Vaivaako selkä, polvi tai lonkka niin, ettei jalkoihin tahdo ulottua? Sukanvetolaitteen avulla vedät sukat jalkaan kätevästi ilman kumartelua ja liiallista jalkojen nostelua.

Muovinen sukanvetolaite on päällystetty pehmeällä nailon-frotee-päällyksellä. Elastinen muoviv levy ja kaksi tukevaa, nailonista kiristysnyöriä auttavat pukemaan sukan kuin sukan.

Kokonaispituus: 90 cm



Napitin/vetoketjun vedin 25231

Älä turhaudu nappien nyhäämiseen – tämän apuvälineen avulla pukeutuminen käy vaivatta tärisevistä käsistä tai heikentyneestä motoriikasta huolimatta. Mustan, muovisen kahvan toisessa päässä on napitin, jonka avulla napin saa vaivatta pujotettua reiän läpi. Toisessa päässä puolestaan on c-muotoinen vetoketjunvedin, jonka avulla liikutat pientäkin vetoketjua.

Kokonaispituus: noin 21 cm

Väri: musta



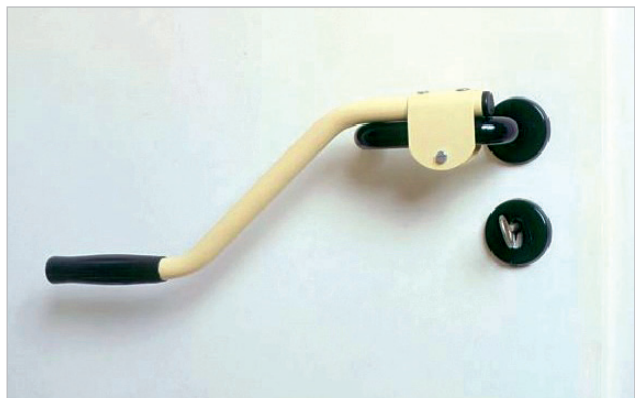


Kiinteä jatkovarsi metalliseen ovenkahvaan 27295

Ovenkahvan jatkovarsi helpottaa oven avaamista esimerkiksi tilanteissa, joissa käsivoimat ovat heikot tai ovi avataan pyörätuolista käsin.

Metallista ovenkahvaa voidaan käyttää kaikissa tavallisissa ovenkahvoissa, jotka ovat enintään 18 mm leveitä.

Pituus: 38 cm



SH avaimenpidike 27300

Avaimenpidike helpottaa avaimen kääntämistä lukossa, kun käsien toimintakyky on heikentynyt. Muovinen pidike pidentää avainta ja suurentaa tarttumaosaa, jolloin avaimeen saa suuremman kääntövoiman. Kahva on muotoiltu käteen hyvin sopivaksi.

Avaimenpidike sopii kolmelle avaimelle, jotka voi kääntää pidikkeen sisään.

Pituus: noin 12 cm

Paino: 50 g



PIENAPUVÄLINEET | MUUT

Liukuesterulla 22340

Helppokäyttöisestä rullapakkauksesta leikkaat juuri sen kokoisen ja muotoisen liukuesteen, kuin kulloinkin tarvitset. Pito on alustan molemmin puolin eikä se laske ajan kuluessa. Tuote ei jätä jälkiä pintoihin.

Sininen liukueste on lateksiton ja hajuton. Rullan pituus on kaksi metriä.

Leveys: 40 cm



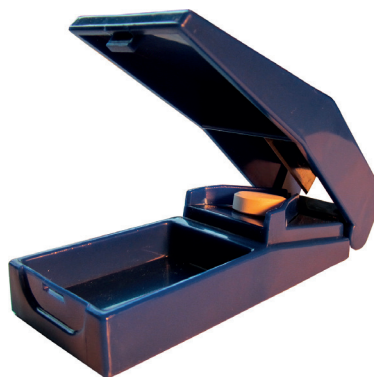
Tabletin puolittaja 24410

Tabletin puolittaja toimii asettamalla tabletin sen sisään ja sulkemalla kannen, jolloin pieni leikkuri halkaisee tabletin tarkasti kahtia. Tabletin puolittajan etuosassa on pieni säilytyslokero lääkkeille.

Tuote on muovia ja puolitusterä ruostumatonta terästä.

Mitat: noin 9 x 4 cm

Korkeus: 2,1 cm



Kynän paksunnos 27330

Kolmionmuotoisen paksunnoksen ansiosta kynästä saa paremman, luistamattoman otteen, jolloin kynää ei tarvitse puristaa kovasti. Tuote sopii kaikkiin tavallisiin lyijy- ja kuulakärkikyniin. Materiaali on pehmeää PVC-muovia.

Paketissa on kolme eriväristä paksunnosta: keltainen, punainen ja sininen.



sundo
HOMECARE

Haltija on suomalainen valtakunnallisesti palveleva laajan palvelun apuvälineyritys. Haltija auttaa ihmisiä itsenäisessä elämisessä ja omien mahdollisuuksiensa saavuttamisessa rajoitteista huolimatta. Tarjoamme apuvälineitä asiakkaillemme kokonaisvaltaisesti.

 **HALTIJA**

Haltija Group Oy
Koivuhaantie 2-4 D, 01510 Vantaa
Puhelin: 09 612 2250
asiakaspalvelu@haltija.fi
www.haltija.fi